



プレステージタウン
寿町
 建築条件付土地

for FAMILIES

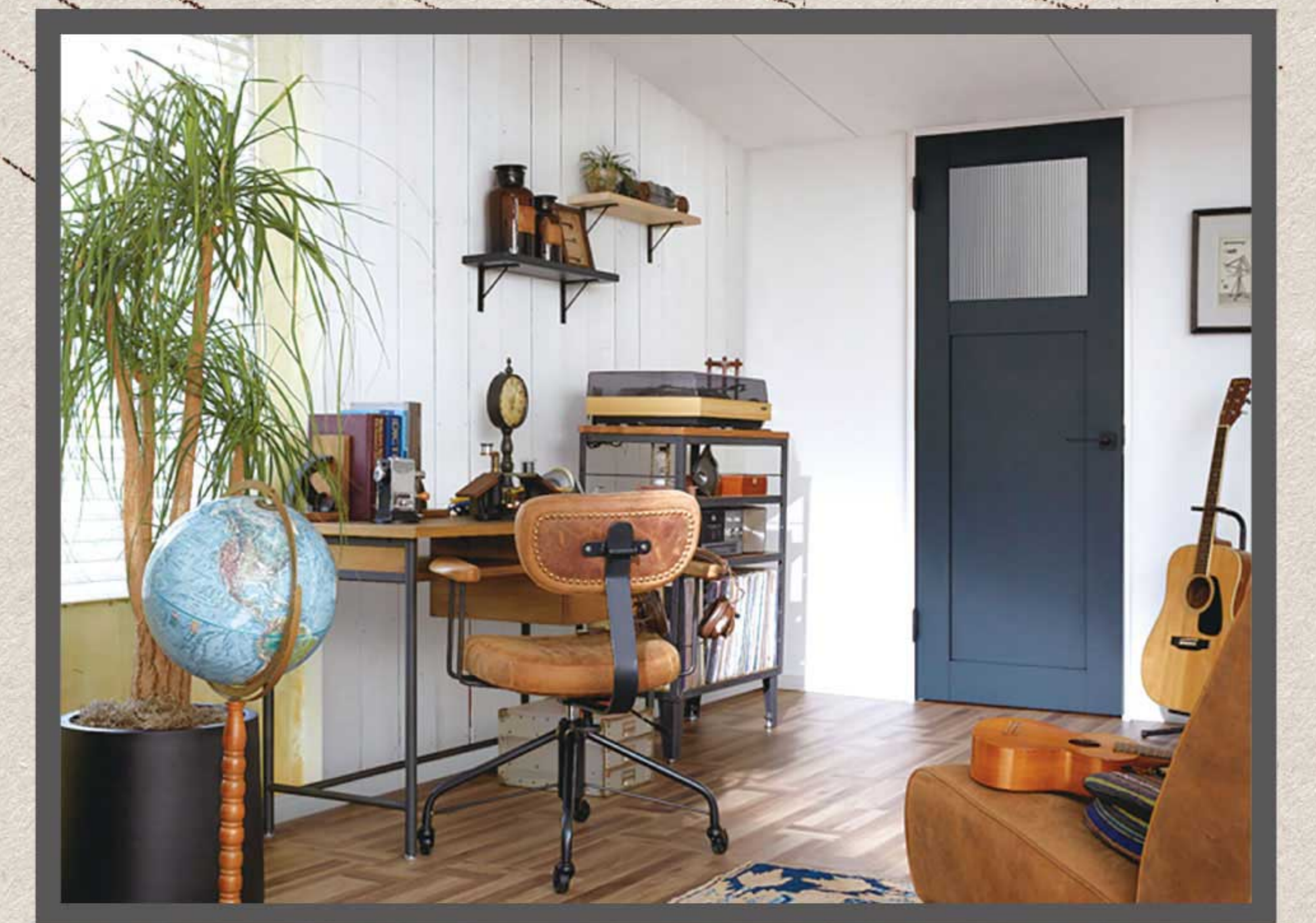
全**16**
 区画

プレステージタウン寿町 **新規分譲開始**

GRAND DEBUT

軽快な2wayアクセスとアクティブな住環境。暮らしやすさと魅力あふれる16家族のための街が誕生します。

理想を叶える
**自由設計
 対応**



**現地近くの別の
 モデルハウス
 見学できます!**



Architect Design
 暮らす人のことを
 徹底的に考えた住まい
 ライフスタイルを徹底的に考えた設計で
 ただ暮らすだけではなく、暮らしが豊かになり
 気持ちのいい住まいづくりを提案します。

シーブ建築設計事務所
 一級建築士 浜砂 陽生

※内観画像はイメージです

12月完成予定 モデルハウスパース

敷地面積

16区画中 **12区画が100㎡以上** [93.81㎡~101.52㎡]

土地価格

1,750万円~

2WAY ACCESS

阪急京都線

「富田」駅徒歩約**14分**

JR東海道本線

「摂津富田」駅徒歩約**16分**

現地説明会開催

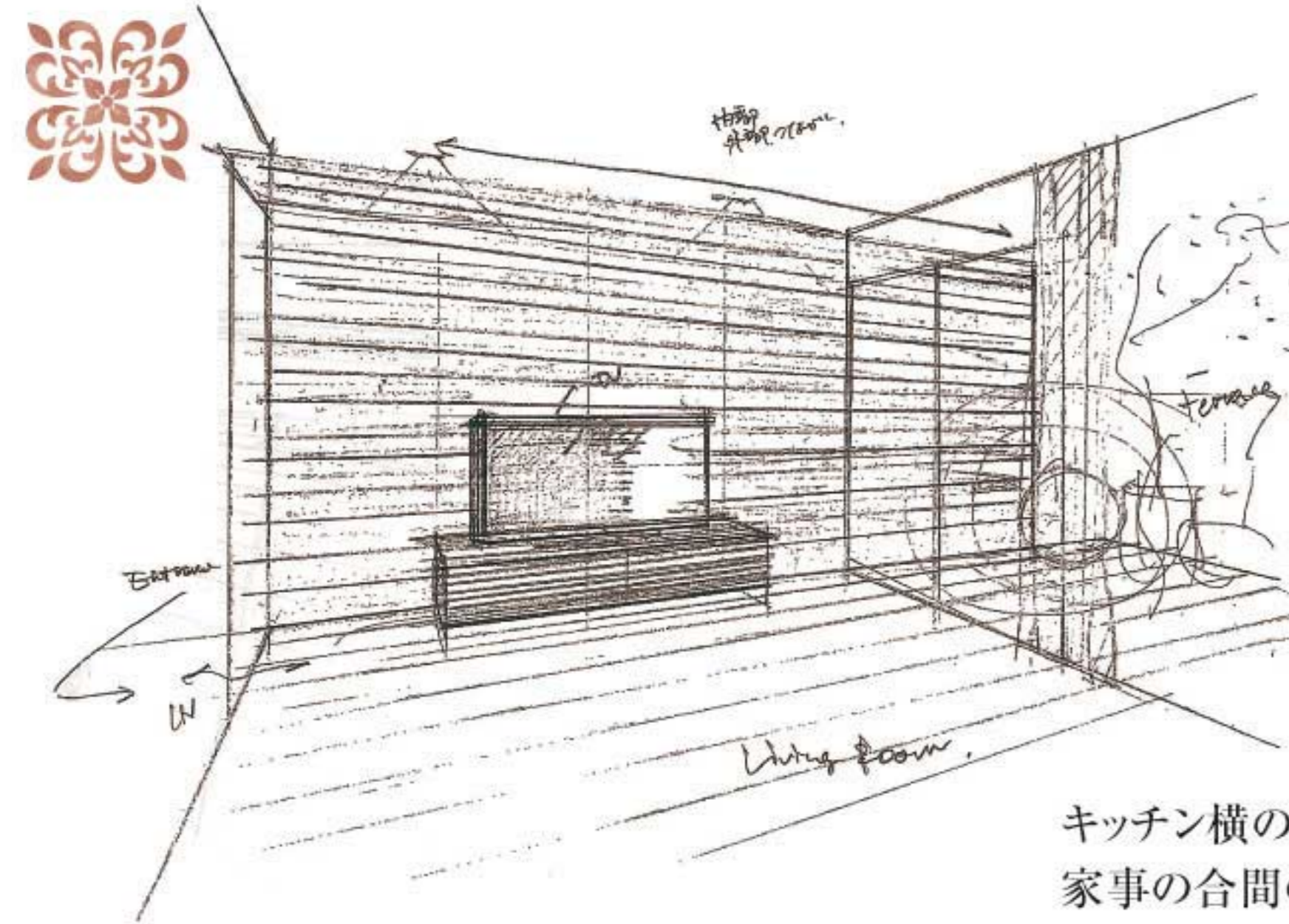
毎週**土・日** 10:00~19:00
 現地にて開催しております。

お問い合わせは
 こちらから

NEXAS ☎ **072-675-1212**
 土日以外のご相談をご希望の方はお電話もしくはHPからご予約ください

寿町物件ホームページ



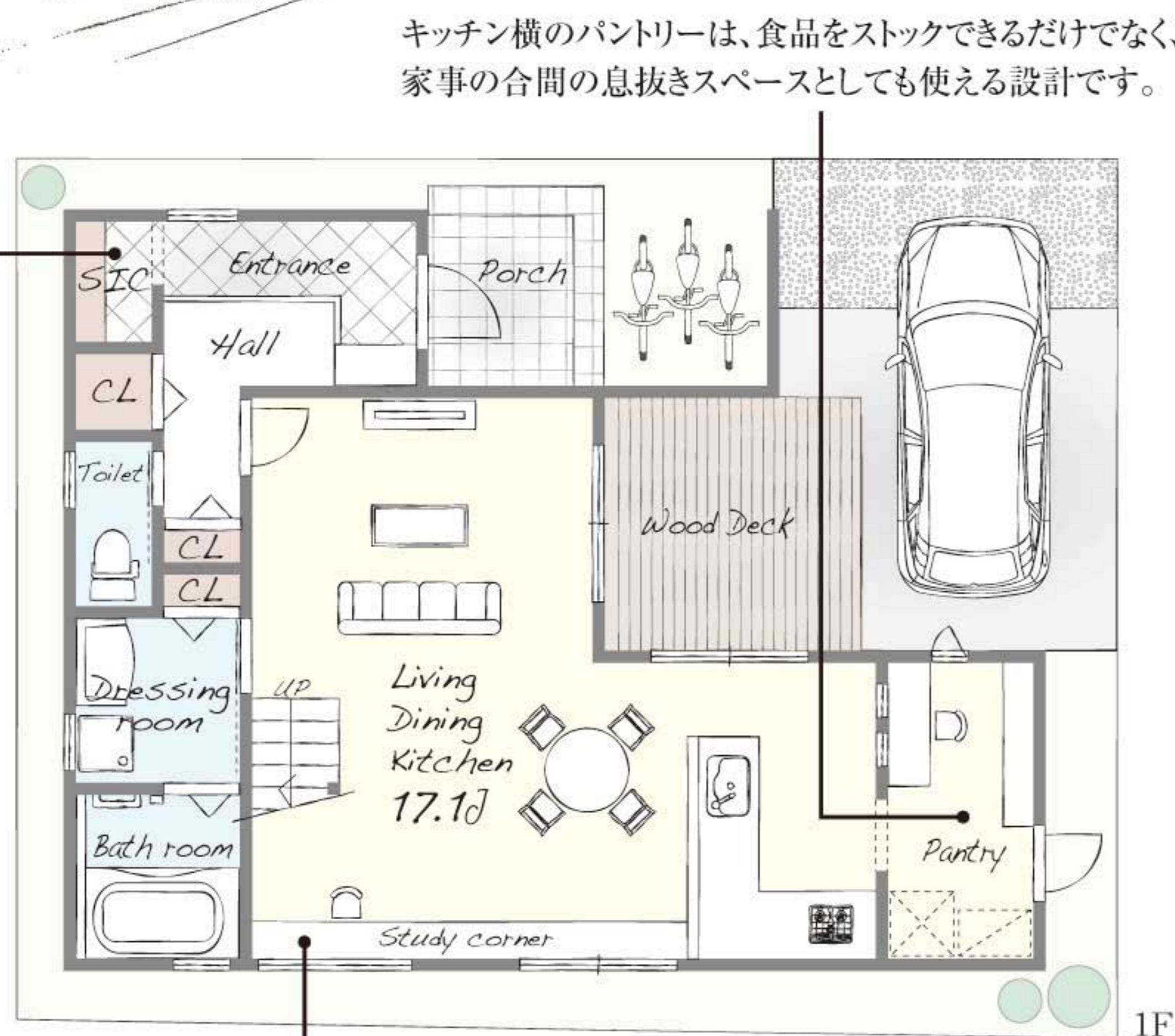


わがまを叶えた上質の家。

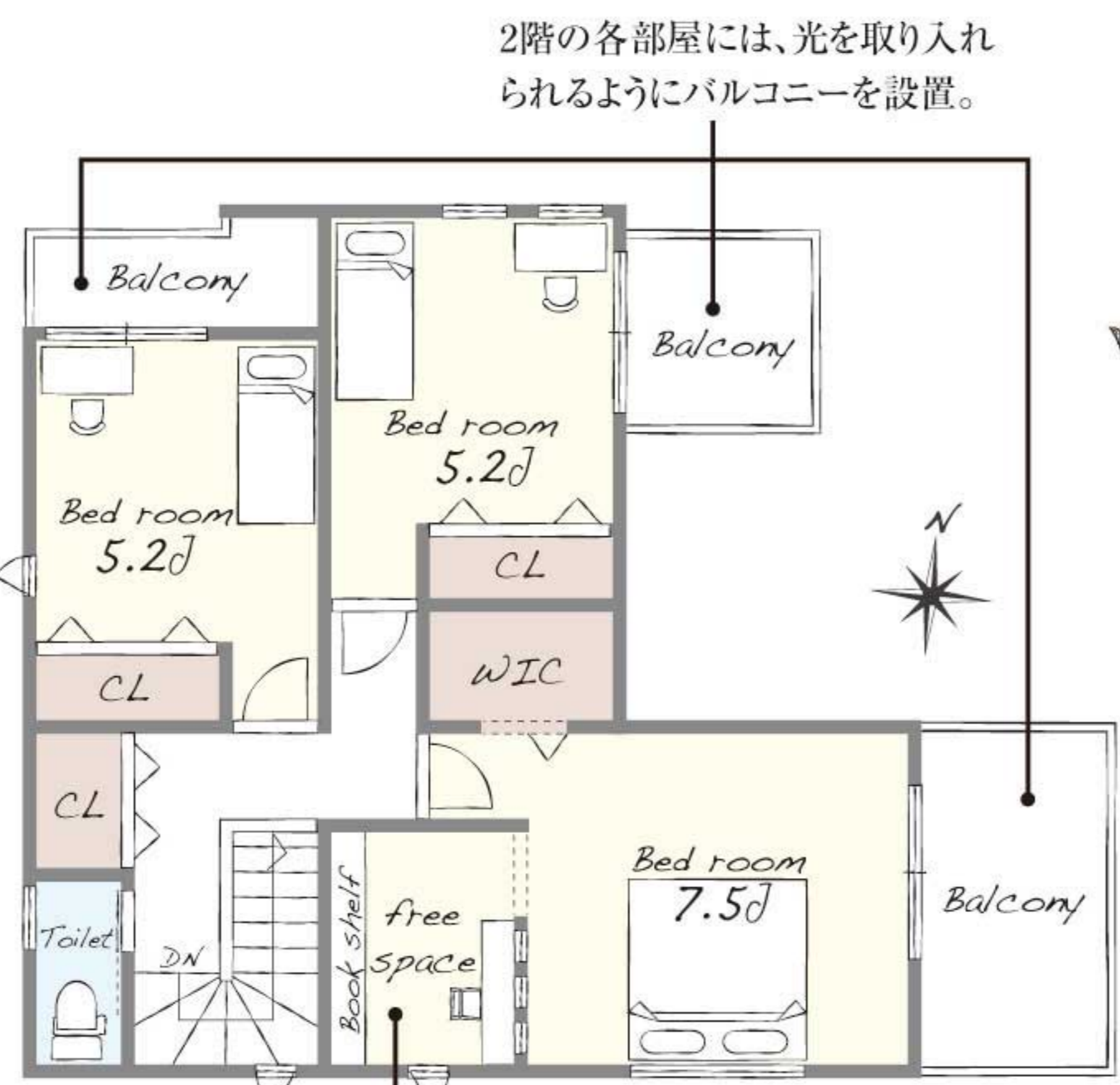
■デザイン性と遊びゴコロを満たすワンランク上のモデルハウス

PLAN No.15 3LDK 敷地面積 / 100.26㎡(30.32坪) 1階床面積 / 52.24㎡
延床面積 / 100.16㎡(30.29坪) 2階床面積 / 47.92㎡

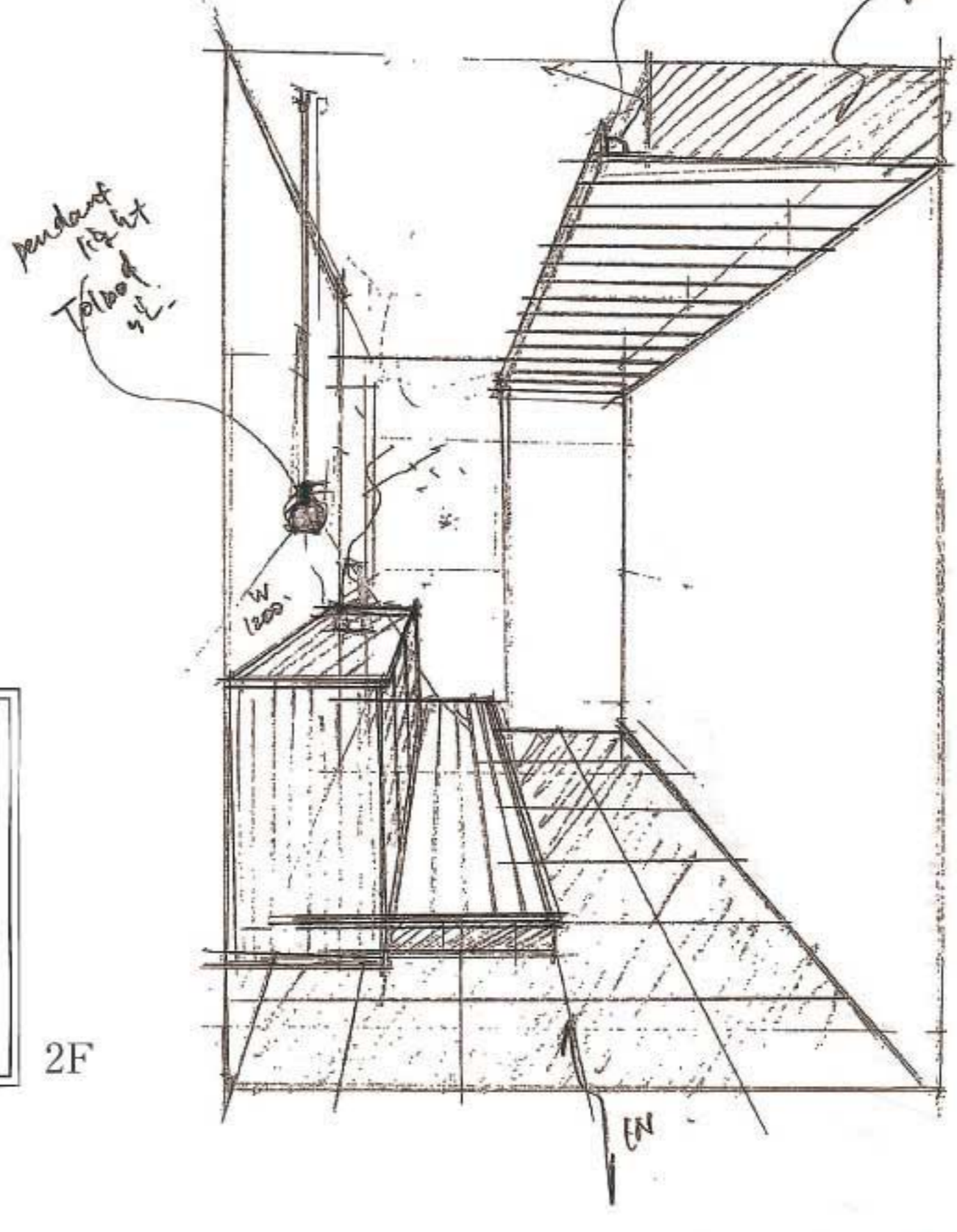
土地面積 30.32坪 カースペース 1台



キッチン横のパントリーは、食品をストックできるだけでなく、家事の合間の息抜きスペースとしても使える設計です。



2階の各部屋には、光を取り入れられるようにバルコニーを設置。



主寝室の半独立スペースは、本棚をご用意し、書斎として活用していただける仕様としました。

玄関ポーチから続くシューズインクローゼットは、ベビーカーなど外で使うものをしまうのに便利です。

幅広の机を用意したスタディコーナーは、家事をしながら見渡せる場所に設置しました。お子様の勉強場所など多様な使い方ができます。収納も豊富に設置できます。

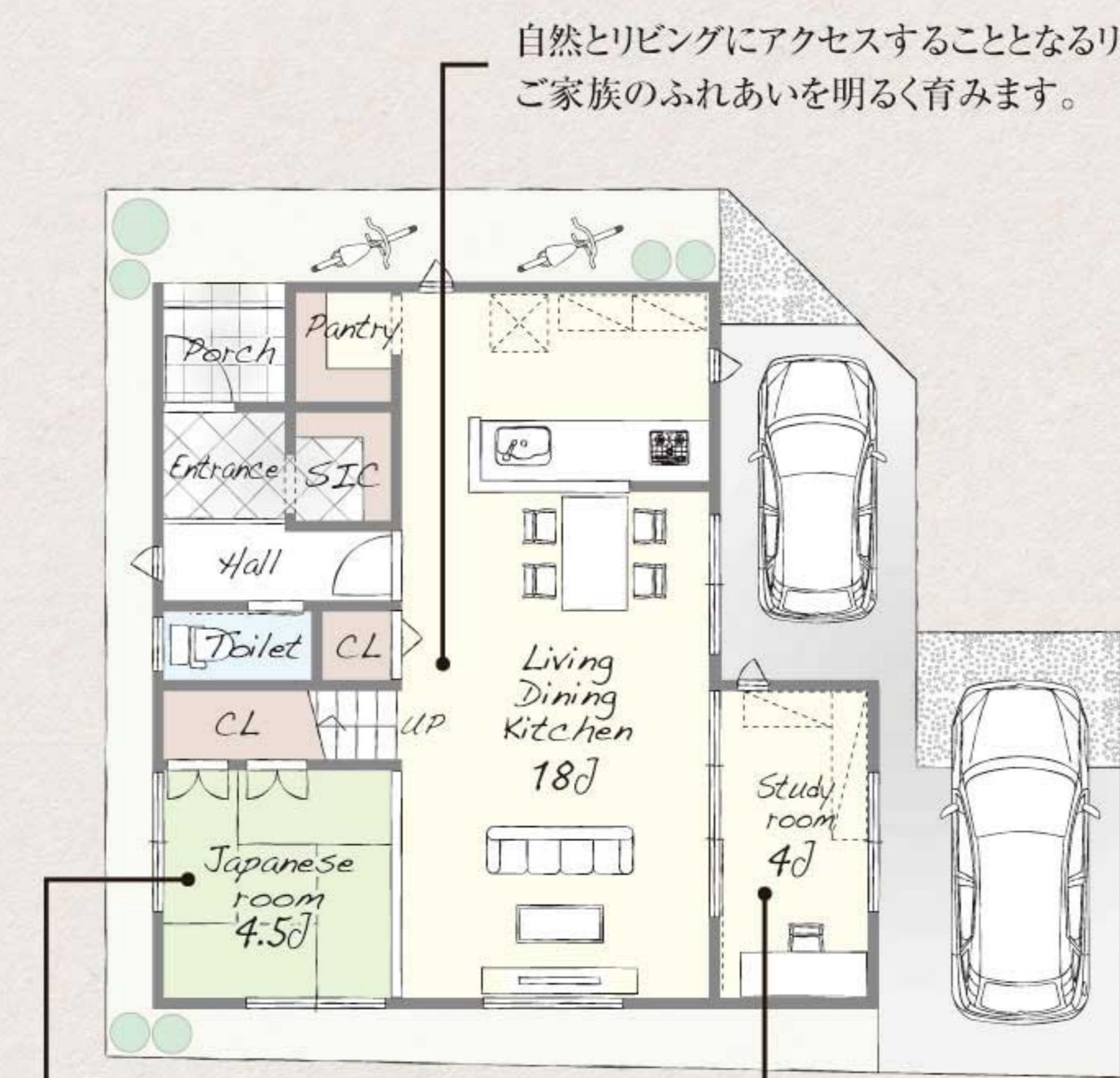
MODEL PLAN 間取り変更可

家族が集い、くつろぐ家。

■2階にお風呂で、1階リビングを中心に広く使える間取り設計

PLAN No.11 4LDK 敷地面積 / 100.27㎡(30.33坪) 1階床面積 / 55.48㎡
延床面積 / 105.70㎡(31.97坪) 2階床面積 / 50.22㎡

土地面積 30.33坪 カースペース 2台



自然とリビングにアクセスすることとなるリビングイン階段。ご家族のふれあいを明るく育みます。



2階に、洗濯～干すまでの動線や、お風呂などの水廻り設備をまとめることで、1階のリビングを広く取る設計としました。

ゆったりくつろげる和室空間はお子様のお昼寝にもピッタリ。リビングから様子が見えるのも安心です。

独立したスタディールームは家族が近くにいるのを感じながら、お子様が勉強できます。

Specifications

品質の確保 住宅設計性能評価書 標準採用

構造の安定 耐震等級 3 最高等級取得

耐震等級3 耐震等級3は、耐震性能の最高等級です。建築基準法の1.5倍の耐震性

断熱性能 断熱等級 4 最高等級取得

住宅の断熱性能について、エネルギー削減量に関する指標です。

Facility

Kitchen 暮らしに調和する先進の住まいづくりをサポートします

Bath Room "心地いい"という瞬間のために進化したバスルーム

Floor 天然木の無垢材が持つ質感を特殊技法でありのままに表現

Access

阪急京都線 「富田」駅 徒歩約14分

JR東海道本線 「摂津富田」駅 徒歩約16分

「大阪梅田」駅へ約21分 (京本駅で特急に乗り換え)

「京都河原町」駅へ約25分 (高槻駅で特急に乗り換え)

Location

丸橋小学校...徒歩約14分(約1,100m) 富田町病院...徒歩約11分(約850m)

五百住幼稚園...徒歩約4分(約270m) マルヤス登美の里店...徒歩約3分(約240m)

第三中学校...徒歩約12分(約900m) 高槻市役所富田支所...徒歩約9分(約700m)

■物件概要 ●名称/プレステージタウン寿町 ●所在地/大阪府高槻市寿町2丁目2033-5他 ●交通/阪急京都線「富田」駅より徒歩14分、JR東海道本線「摂津富田」駅より徒歩16分 ●地区区分/16区画 ●販売区画数/16区画 ●土地価格/1,750万円～ ●土地面積/93.81㎡～101.52㎡ ●用途地域/第一種中高層住居専用 ●敷地/宅地 ●建ぺい率/60% ●容積率/200% ●道路幅員/約4.7m～5.7m ●私道負担/なし ●開発面積/全体2,538.97㎡ ●施設・設備/関西電力都市ガス・公営水道 ●事業主(主主)/株式会社伸美開発[宅建免許番号:大阪府知事(5)第44928号] ●販売提携(媒介)/株式会社ネクサス

※建築条件付宅地は売買契約後3ヶ月以内に株式会社伸美開発との間で住宅の建築請負契約を締結していただくことを条件として販売致します。土地売買契約後、建築設計の協議をさせていただきますが、3ヶ月以内のこの請負契約が成立しない場合には、土地売買契約は解除され、当社は土地代金(申込保証金、手付金等を含む)の金額を無利息で返還し、土地購入者はその土地を原状回復の上、当社に引き渡していただきます。

Land Plan



新築一戸建住宅 高槻市 城西町 MODEL HOUSE

「ミセス動線が真ん中」の家。

この土・日 見学会開催!

土地・建物セット価格 3,730万円 (税込) 外構工事費(設計費) 10万円

■土地面積/82.25㎡(約24.88坪) ■延床面積/85.04㎡(約25.72坪)

建築条件無し 高槻市 日吉台三番町

お好きなハウスメーカー・工務店で建築できます!

■土地面積/174.59㎡(約52.81坪) ■土地価格/2,680万円

■公簿面積/174.59㎡(約52.81坪) ■現況/更地

■敷地面積約52.81坪

■売主 北日吉台小学校 芝谷中学校

阪急京都線 「富田」駅へ徒歩約7分

高槻市 富田町5丁目

建築条件無し 富田町5丁目

お好きなハウスメーカー・工務店で建築できます!

有効宅地面積約76坪

■土地面積/287.60㎡(約86.99坪) ■土地価格/4,200万円

■建築条件無し

■敷地面積約76坪

中古一戸建住宅 高槻市 北大樋町

セカンドハウスとして使用のため 室内きれいで 太陽光発電搭載

3LDK+カースペース1台 納戸×2+WIC×2

■土地面積/91.86㎡(約27.78坪) ■延床面積/100.44㎡(約30.38坪) ■1階床面積/51.84㎡ ■2階床面積/48.60㎡

■販売価格/3,180万円

売土地 高槻市 南平台3丁目

ガーデンライフを楽しむ家

アウトドア好き家族のための広い庭のある暮らし! 4LDK+カースペース2台 シューズクローブ+パントリー WIC+書斎

約66.22坪

■土地面積/218.94㎡(約66.22坪) ■延床面積/218.94㎡

■耐震等級3

■自由設計対応可能